



SKOV & LANDSKAB

Landskabsstrategier

- som udgangspunkt og ramme for at arbejde med Naturparker

Lone Kristensen
Skov & Landskab,
Københavns Universitet



Konflikthåndtering versus 'place making'

Regulering af
arealanvendelsen

Planlægning gennem
forhandling og aftaler

Effektiv planlægning

Strategier for
'place making'

Samarbejdsdreven
planlægning

Konflikthåndtering:

- Konflikter mellem private interesser (sektorer)
- Konflikter mellem private og almene interesser
- Konflikter mellem lokale og regionale interesser

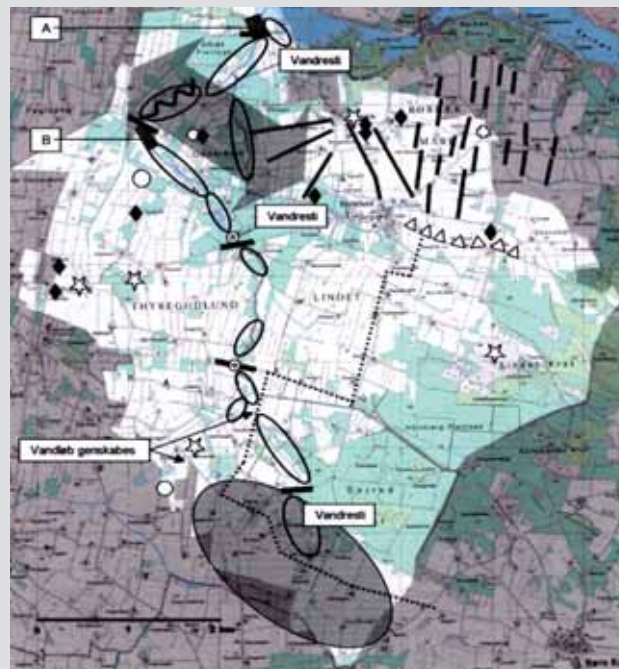
- Udpegninger og zonerings baseret på 'saglige' hensyn
- Dataindsamling og plan (regulering)

Place-making:

- Skabe/opretholde/styrke landskabsidentitet og fælles værdier
- Udvikle fælles visioner for fremtidens landskaber
- Integrere funktioner og bevare/styrke/ændre landskabskarakteren
- Samarbejde og udarbejdelse fælles visioner og strategier
- Opmærksomhedsskabelse og aktion /handling

Hvorfor landskabsstrategier?

- Finde fælles ståsteder:
 - Hvor er man? Hvad har man? Hvor man vil hen? Hvad er de mulige udviklingsretninger?
- Visionære strategier skaber opmærksomhed: bringer steder og landskaber på landkortet
- Udformning af strategier for landskabets fremtidige benyttelse og beskyttelse kan
 - skabe konsensus mellem stakeholdere, lokalsamfund og kommune
 - Fremme ejerskab til udviklingsmål og enkeltprojekter
- Kan forbedre sammenhæng og synergi imellem de mange enkelttiltag og fællesprojekter der løbende gennemføres
- Giver muligheder for at sætte landskabsbeskyttelse og -forbedring i et udviklingsperspektiv





Landskabsstrategi tilgang

baseret på koncept af P. Healey

En strategisk plan tilgang?

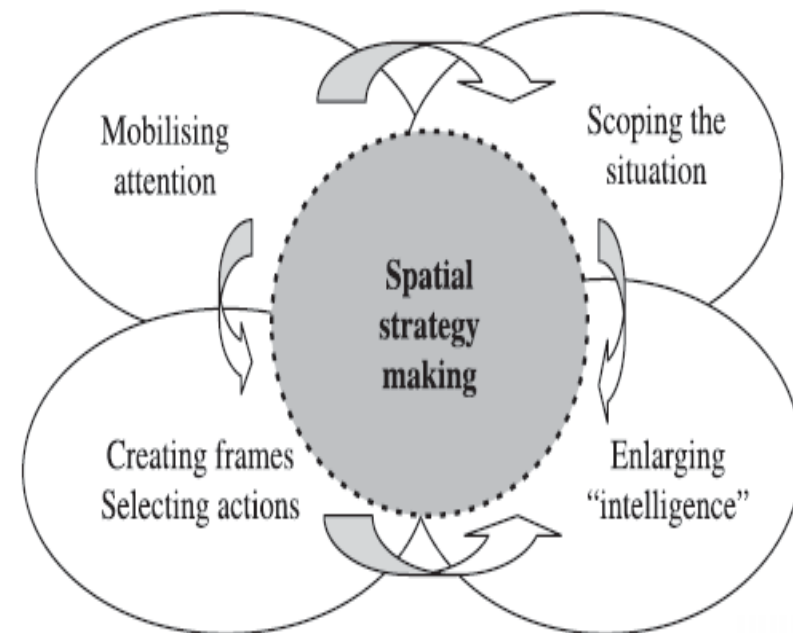
- En strategi er en fokuseret vision til koordinering af fremtidige handlinger
- Vision baseres sig visionære ideer og er ikke kun reaktion på problemer
- Hovedvægt på 'place making', men i processen kan konflikter håndteres
- 'Princip – plan', ikke blueprint
- Nogle handlinger er vigtigere end andre





4 dimensioner i strategiprocesen

1. At mobilisere opmærksomhed omkring 'helheden'
2. At afdække /undersøge 'situation'
3. At mobilisere og 'berige' ressourcerne (viden og materielle)
4. At generere strategiske ideer, koncepter og rammer samt udvælge strategiske projekter





Dimensioner i processen

1. At mobilisere opmærksomhed omkring 'helheden'

- Landskabet som helhed
– ikke enkelte interesser
- Menneskene
- Relationerne
– Internt og eksternt





Dimensioner i processen

2. Afdække situationen

- Hvor kommer man fra?
- Hvad har man?
- Hvad er tilstanden?
- Hvor vil man hen?
- Hvor i ligger mulighederne for at styrke, forbedre og forandre?
- Hvem har noget på spil?





Dimensioner i processen

3. Mobilisering og 'Berigelse' af ressourcerne (humane og materielle)

- Bringe forskellige fagdiscipliner sammen og i dialog med lokalviden
- Skabe fælles forståelse omkring landskabet, dets funktioner, strukturer og værdier = 'sense making'
- Hvilke muligheder er der for at 'genanvende' eksisterende ressourcer på en ny måde?





4. Generering af strategiske ideer, koncepter og rammer samt udvælgelse nøgleprojekter

Dimensioner i processen

- Den 'bærende' historie
- Navngivning' af strategien:
 - Finderplanen, Green Heart Cold Hawaii, Søhøjlandet
- Principper/koncepter for den rummelig udvikling
 - Grønne netværk, fortætning, kerne/bufferområder
- Identifikation af nøgleprojekter
 - Hvilke projekter er vigtigst



Hvordan kan en strategiproces gribes an? Erfaringer fra DIAPLAN

Lokal Park: Skive
kommune

Geopark: Odsherred

Landsby og Landskabs:
Morsø

Landbrugets fremtid:
Jammerbugt



Erfaringer fra DIAPLAN

Hvem skal deltage?

- Dem hvis interesser bliver påvirket
- Dem hvis aktiviteter påvirker 'sager'
- Dem der besidder viden, ressourcer, kontrol

Skal området være afgrænset på forhånd?

Mobilisere interesse og opmærksomhed omkring helheden: 'Puslespillets første brikker':

- Interesse for 'sagen'
- Første fælles forståelse
- Engagement
- Tillid

Strategi udarbejdelse

Hvad har vi?

Hvad er vigtigt/værdifuldt?

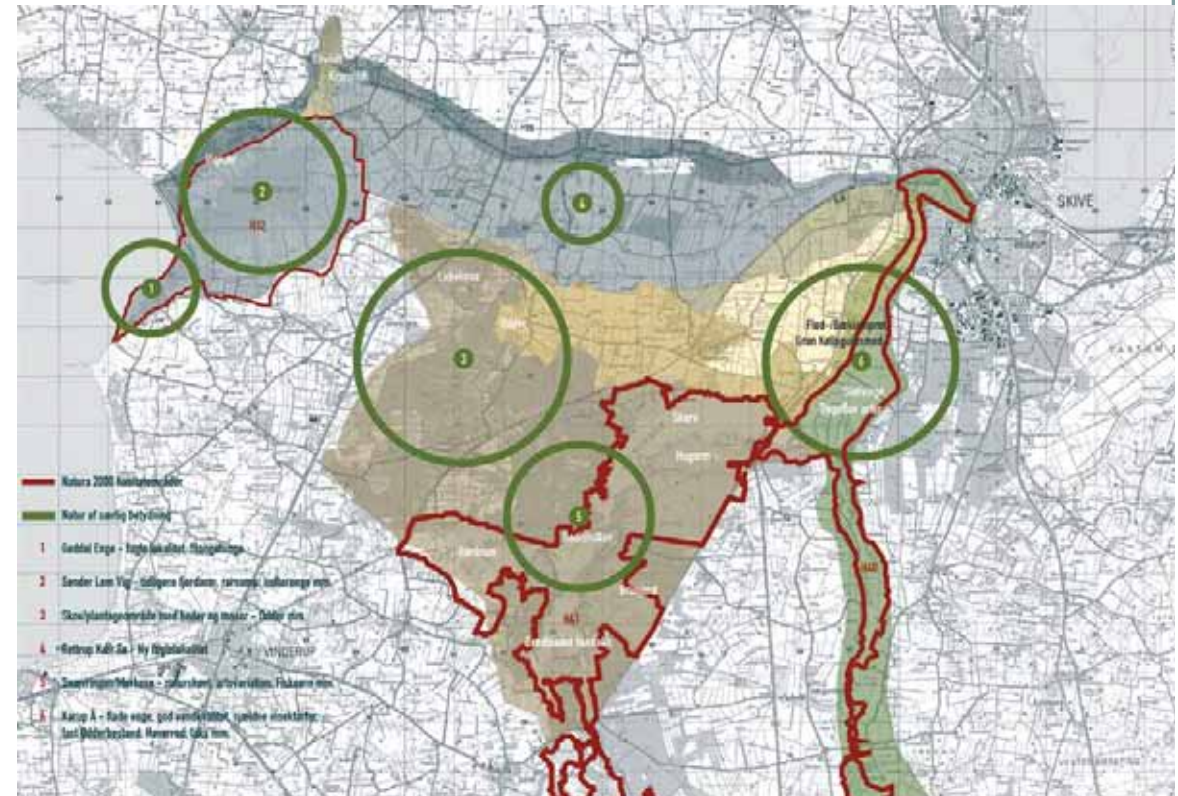
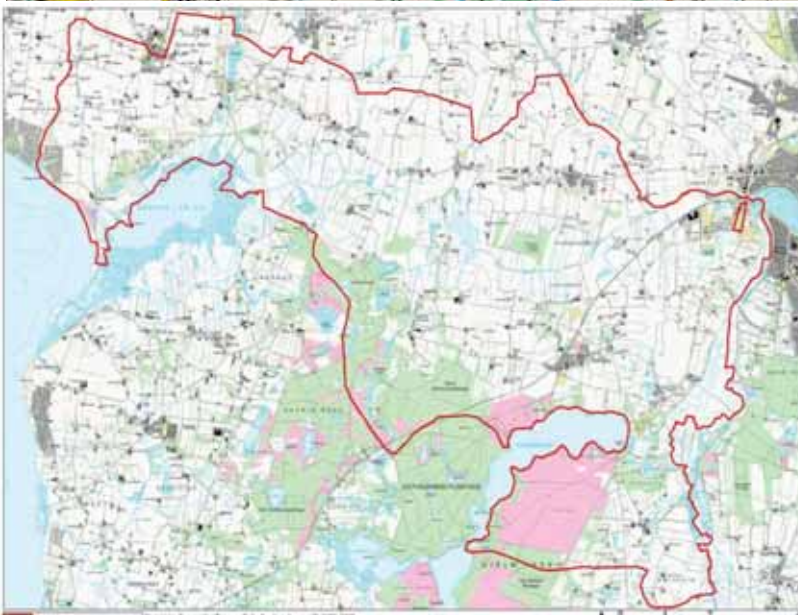
Hvad kan 'udvikles'?

Hvori ligger evt. konflikter?

Hvad er visionerne/målene?

Handlinger

Skal området være afgrænset på forhånd?





Hvem deltog?

Morsø og Skive

- Beboere
- Lodsejere
- Brugere
- Ekspertter
- Kommunale embedsmænd

Odsherred og Jammerbugt

- Organisationer
- Politikkere
- Kommunale embedsmænd
- Ekspertter
- Borgere





Erfaringer fra DIAPLAN

Mobilisering af opmærksomhed og fælles forståelse

Lokalbefolkningen:

- Foredragssække med efter følgende diskussioner
- Fællesbustur rundt i området
 - Lokale historier
 - Initiativer i området
- Landskabet i børnehøjde: Malerier og digte om lokale steder lavet af børn

Forvaltningen/politikkere/ organisationer:

- Fortælleworkshop
 - Bustur med oplæg
 - Oplæg fra eksperter udefra om udvalgte emner
- Teater workshop: afdække opfattelser og forestillinger om fremtiden





Afdækning af situationen

- Interviewundersøgelse
- Spørgeskemaundersøgelse
- Input fra første del af processen
- Input fra selve strategiprocesen: Hvad har vi?

Mobilisering af viden

- Inkludering af ekspert og lægmandviden
- Skive: i hele strategiprocesen
- Morsø: konfrontationsworkshop
 - En strategi udarbejdet af de lokale i dialog med en strategi udarbejdet af eksperter ude fra



Lokal Park: Skive kommune

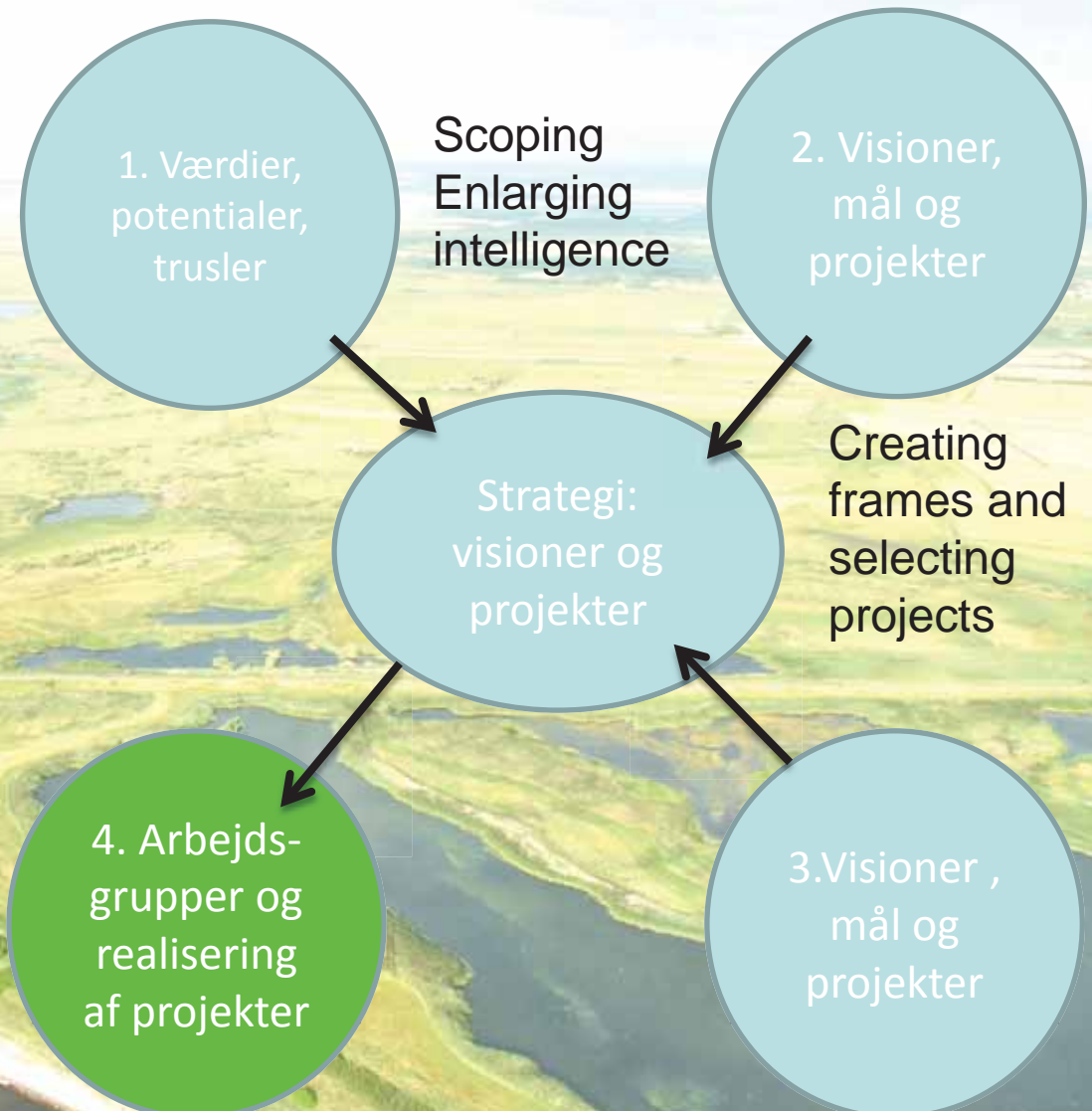
Beboere

Lodsejere

Brugere

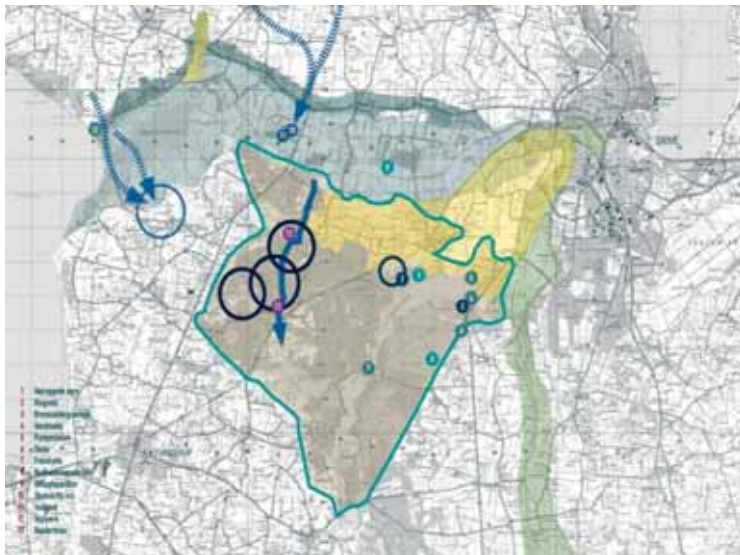
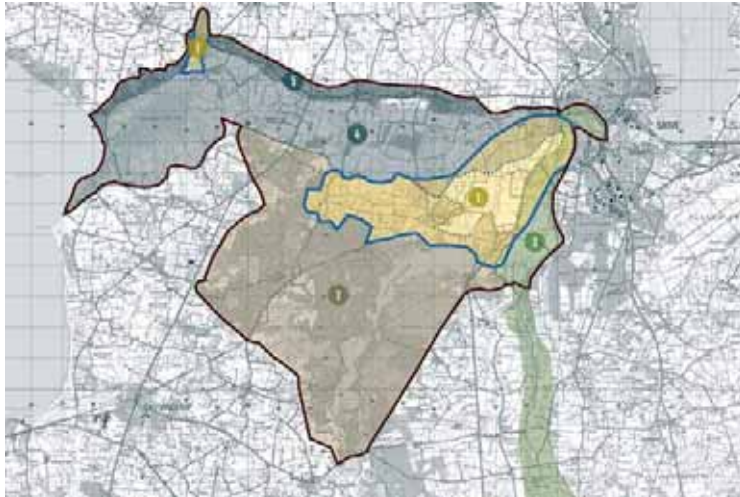
Ekspertter

Kommunale embedsmænd





Vision: Lokalpark Flyndersø-Sønder Lem Vig anno 2025

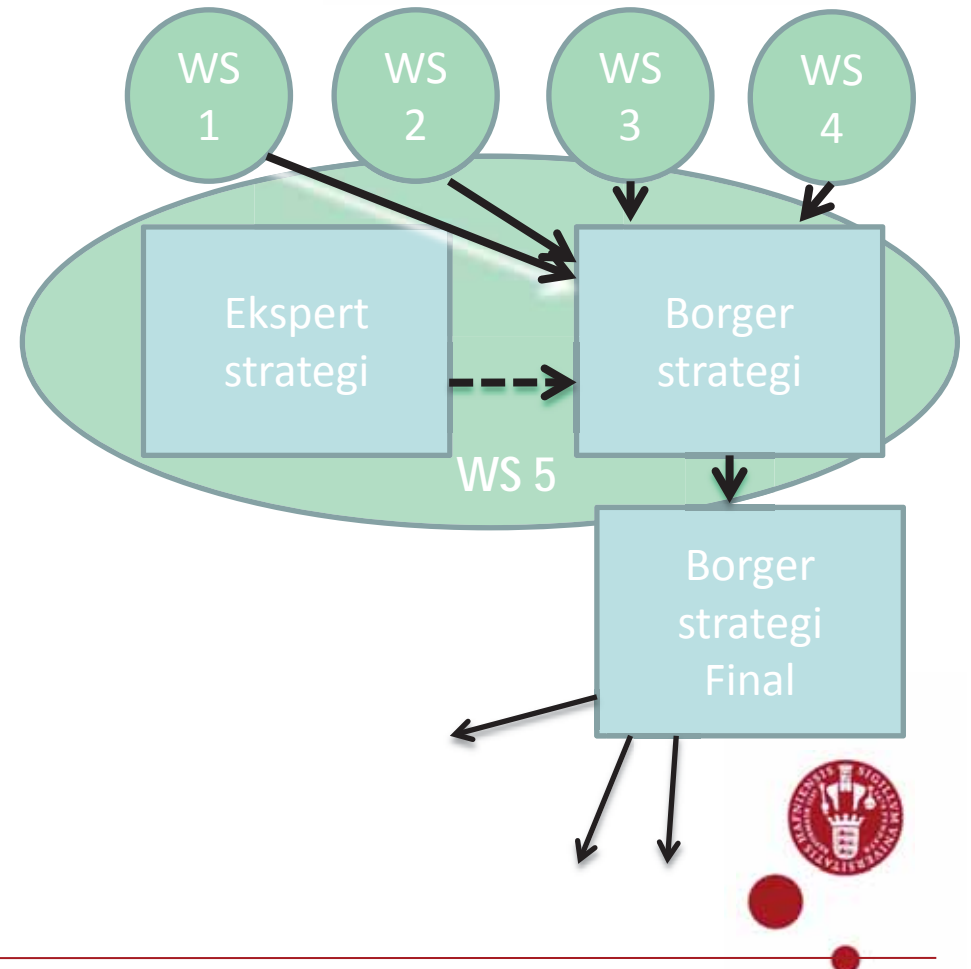


- Formidling og oplevelser i området: Geologien fremhæves som en bærende fortælling + kulturhistorien
- Tilgængelighed og sammenhængende vandre-cykel- og ridestier
- Pleje og forbedring af græsningsområderne samt bevarelse og pleje af skov-hede mosaikken





Landsby og landskab, Karby Morsø kommune





Konklusioner og perspektiver

- Fortællinger og strategiprocesser kan medvirke til at:
 - Revitalisere steder og skabe ny identitet
- Gennem strategiprocesserne sættes de stedspundne ressourcer natur, landskab og kulturhistorie på dagsorden på en ny måde:
 - Igangsætter diskussion af stedets værdier
 - Bringer natur og landskabsbeskyttelse i et udviklingsperspektiv
 - Formår at integrere en række landskabelige interesser
- Strategiprocesser bringer forskellige aktører og videnformer sammen:
 - Skaber fornyelse i tænkning og forestillinger om fremtiden
 - Skaber ejerskab og samhørighed
 - Skaber nye netværk og samarbejder
 - Mobiliserer ressourcer – kort og længere sigt
- Udgangspunkt for
 - Ansøgninger, mere detaljeret planlægning





Er en strategisk proces altid vejen til succes?

Nej

- Konflikt niveauet kan være for højt
- Timingen kan være forkert – ‘omgivelserne’ er ikke parat
- Strategien er ikke overbevisende nok – dens transformative kapacitet er for ringe.
 - Manglende ejerskab: lokalt, kommunalt, politisk
 - Manglende evne til at trænge igennem til andre relevante ‘arenaer’

