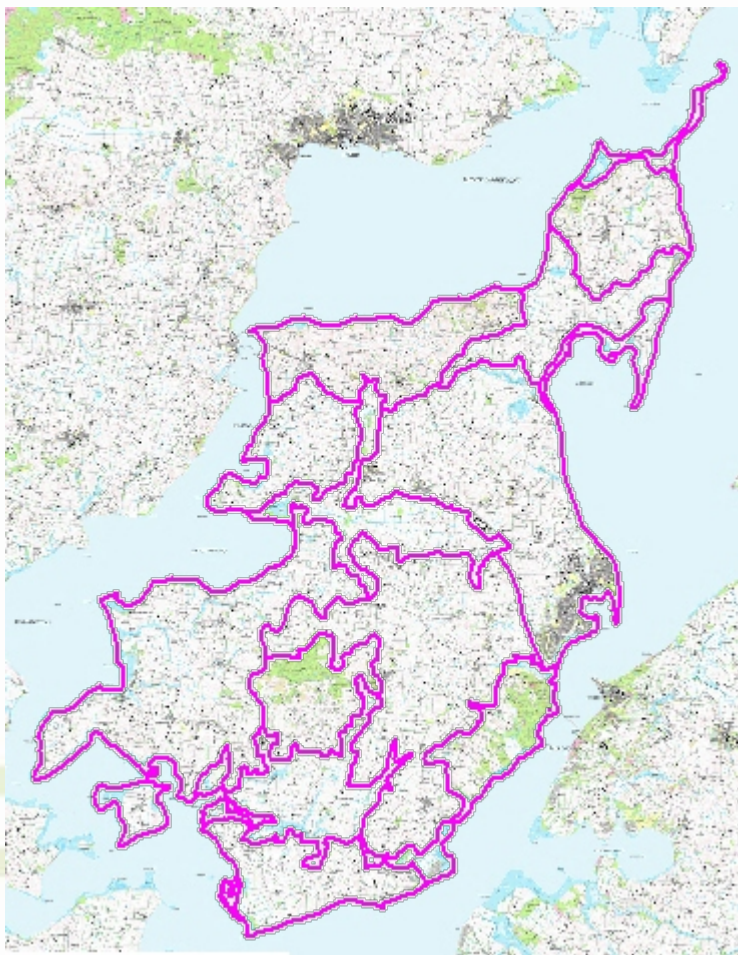


Helheder og kompetencer i det åbne land



Helheder og kompetencer i det åbne land



Helheder og kompetencer i det åbne land



Helheder og kompetencer i det åbne land

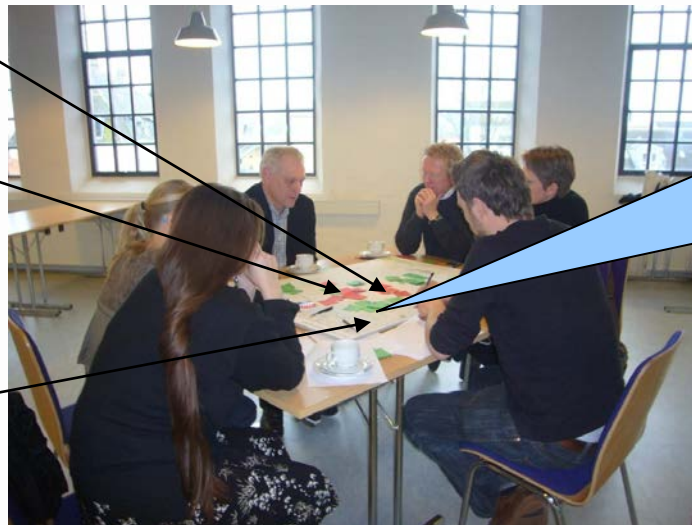
Workshop – drejebog: Kommuneplan (retningslinjer)

2-3 forskellige LK-områder set med forskellige fagligheder (f.eks. natur, byg, landbrug)



F.eks. Natur og Miljø – Retningslinje 21 særlige beskyttelsesområder

21.5 Anlægsarbejder og byggeri må ikke placeres i de særlige beskyttelsesområder, hvis det indebærer en forringelse af de landskabelige, naturmæssige eller kulturhistoriske værdier, der ligger til grund for udpegningen



Forslag til retningslinje



Helheder og kompetencer i det åbne land

Workshop – drejebog: sagsbehandling

Forslag til retningslinje afprøves på sager af forskellige fagligheder (f.eks. natur, byg)

Byggesag

Retningslinje

Sdfllkasjdfæ4iuvknwæao8qhføæfdlvk
Naoofjeweñaæi zkâwoikfvnzviifvfnvj

Retningslinje

Sdfllsndvemnlkvao8qhføæfdlvk
Naoofjeweñaæi zkâwoikfvnzviifvfnvj
Ikkl ioeha nujfho oivj wsnñ ies doij

Retningslinje

Lkmd man fvauper md lri æedfhærw
Ællfwæjdfln klnaero fffinsñjn



Evt. forslag
til ændringer

