

# Kulturhistorie i kommuneplanlægningen

## 11. Kulturhistorie



### Retningslinje 11

- 1 Det er Byrådets mål, at kulturarven beskyttes og formidles
- 2 Inden for de særligt beskyttelsesværdige kulturmiljøer og landsbyer der er vist på kortet skal de kulturhistoriske værdier så vidt muligt beskyttes. Byggeri, anlægsarbejder og andre indgreb, der i væsentlig grad vil forringe oplevelsen eller kvaliteten af de kulturhistoriske værdier, må ikke finde sted
- 3 Inden for kirkeomgivelserne der er vist på kortet må hensynet til kirkenes betydning som monumenter i landskabet og i landsbymiljøet ikke tilstøttes ved opførelse af bygninger, tekniske anlæg med videre
- 4 Også uden for de udpegede områder skal der lægges vægt på at sikre kulturhistoriske værdier ved byggeri, anlægsarbejder og andre indgreb. Beskyttede diger skal sikres som landskabselementer, og beskyttede fortidsminder skal sikres et landskaberum
- 5 Lokalplaner skal indeholde nærmere beskrivelser af og retningslinjer for beskyttelsen af de kulturhistoriske værdier i de særligt beskyttelsesværdige kulturmiljøer og landsbyer. Hvis der i et område er udlagt et kulturarvsareal, skal dette vurderes i forbindelse med lokalplanlægning og landzonetilfælde

76



# Vindmøller og kulturmiljøer

De eksisterende vindmøller vil blive oplevet sammen med de nye vindmøller fra flere vinkler. Samspillet mellem de eksisterende og nye vindmøller er vist på mange visualiseringer og vurderet i afsnit 4.4.

På sigt vil mange af de små mindre møller blive udfaset, og der vil blive rejst store møller med roligere omdrejningshastighed.

## Kulturhistorie

Kulturhistorisk er nærzonen præget af:

- Kirkeomgivelserne til Selde, Thorum, Rybjerg, Tondering og Åsted Kirker
- Godslandskabet omkring Østergård Hovedgård og landsbymiljøet i Åsted, som er udpeget som beskyttelsesværdigt kulturmiljø
- Kulturhistoriske enkeltelementer og interessepunkter

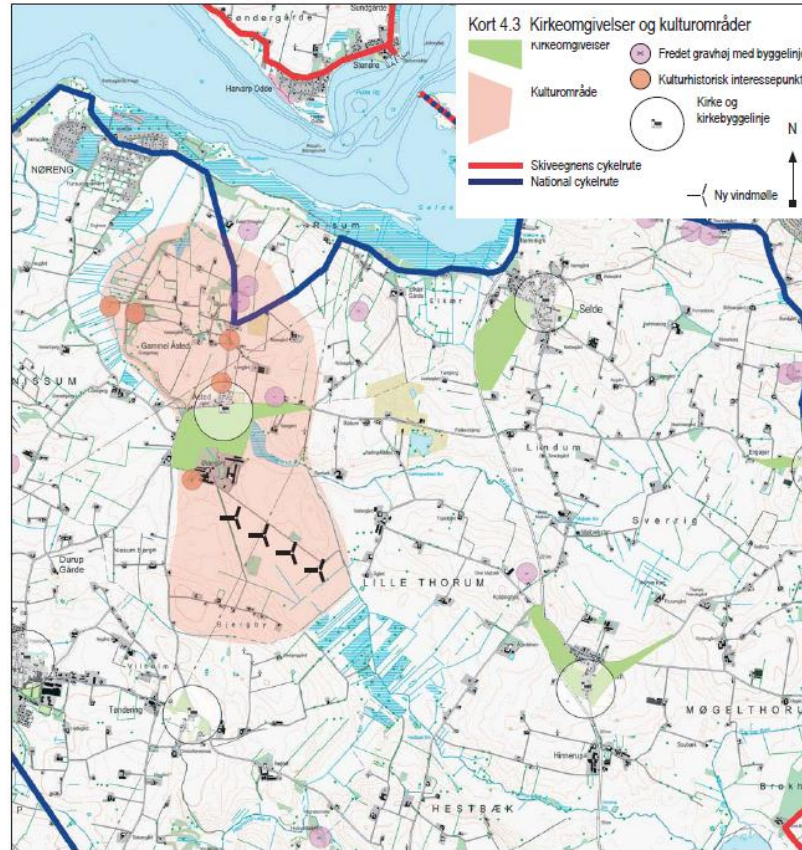
I projektets scopingsfase er der fra flere interessertes side ønsket en belysning af projektets indflydelse på:

- Kulturområdet omkring Østergård Hovedgård
  - Åsted Kirke
  - Udsigten fra Nykøbing Mors
- Projektets indflydelse vil blive behandlet og vurderet i dette afsnit og ud fra visualiseringer. En samlet vurdering er beskrevet i afsnit 4.4.

I afsnittet er kritiske betragtningvinkler for påvirkning af kulturhistorisk væsentlige byer og kirker vurderet. Det vil sige vinkler, hvor vindmøllerne vil stå lige foran eller lige bag byen eller kirken og dermed væsentlig ændre oplevelsen af anlægget.

Mølleområdet ligger i Åsted sogn i Harre Herred, omgivet af Selde, Thorum, Tondering, Durup, Nautrup og Sæby Sogne samt Fur Sund. Reference /4/

Kort 4.3 viser blandt andet kirkeomgivelser. Kirkeomgivelserne viser områder omkring kirkerne, hvor de mest markant kan iagttages. Inden for kirkeomgivelserområderne vil nyt byggeri og anlæg særligt kunne påvirke oplevelsen af kirken i kulturlandskabet. Kirkerne kan dog ofte også opleves fra punkter uden for kirkeomgivelserområderne.

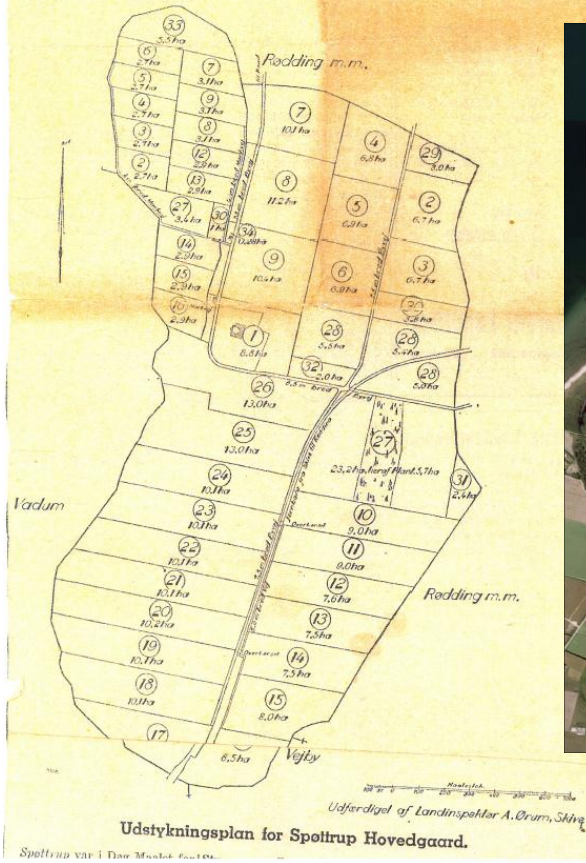




# Landbrug og kulturmiljøer

Side 3

Hvor de unge Nybyggere paa Spøttrup skal have deres Hjem





# Identitet, udvikling og kulturhistorie

